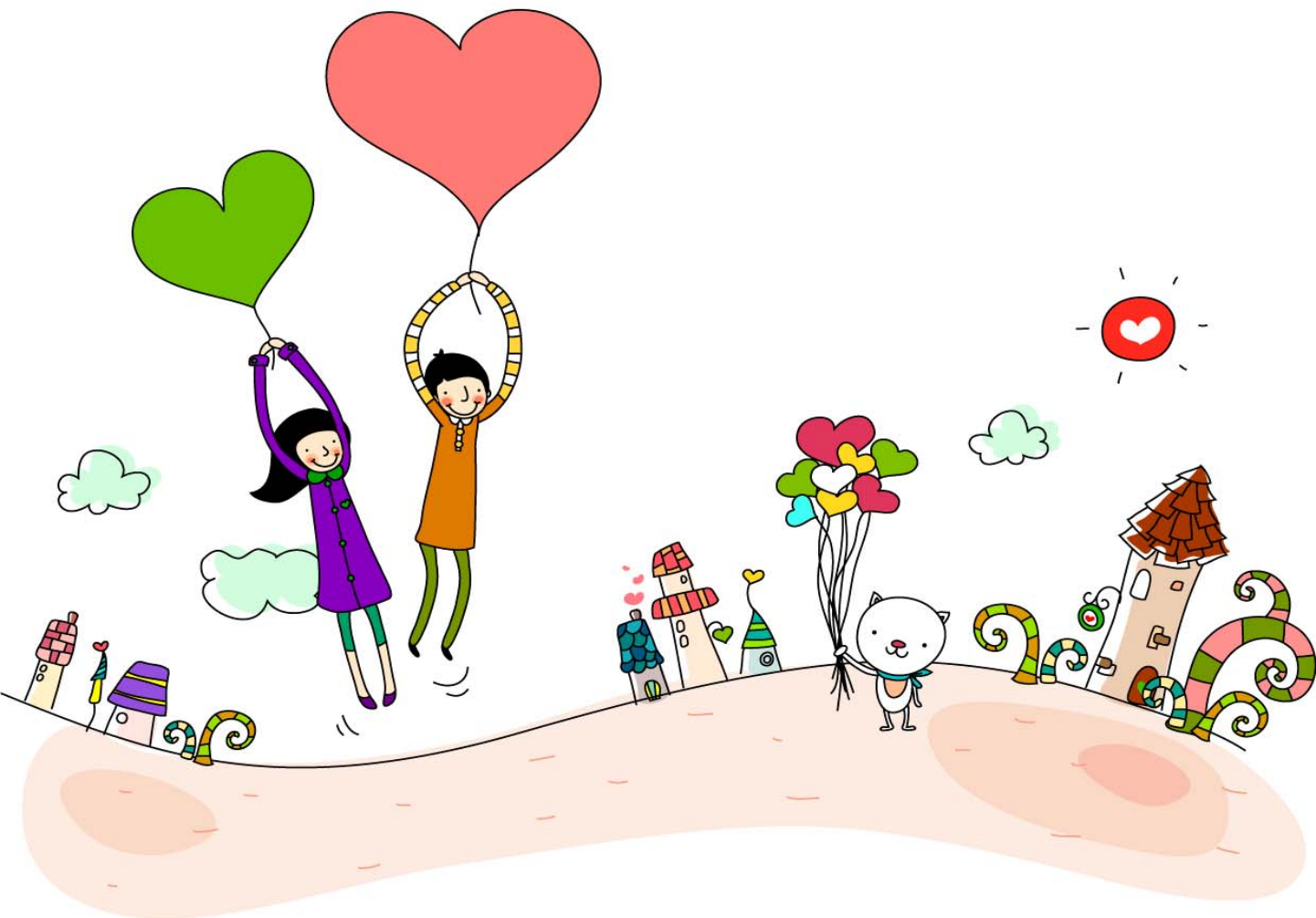


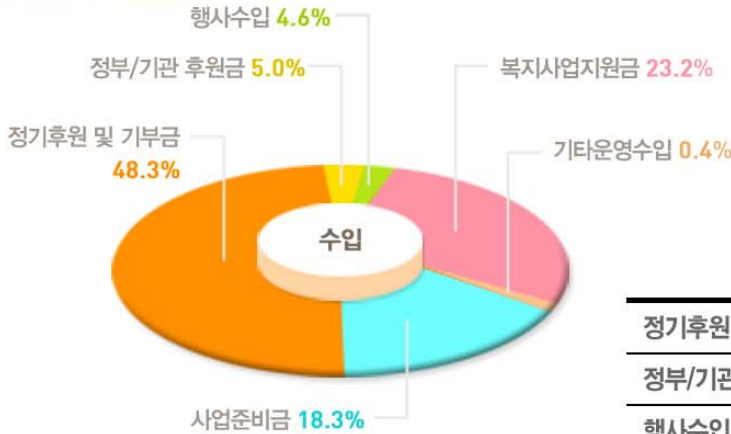
연간

2007 Annual Report

사업보고서



수입



		단위: 천원
정기후원 및 기부금	2,104,680	48.3%
정부/기관후원금	220,000	5.0%
행사수입	201,407	4.6%
복지사업지원금	1,012,724	23.2%
기타운영수입	19,448	0.4%
사업준비금	799,032	18.3%
수입합계	4,357,291	100%



지출

		단위: 천원
국내사업	1,668,299	38.3%
해외사업	959,614	22.0%
긴급구호	26,669	0.6%
후원개발사업	599,322	13.8%
운영비	272,677	6.3%
기타사업비	183,777	4.2%
적립금(예비비)	646,933	14.8%
지출합계	4,357,291	100%